

รายงานสถิติเกี่ยวกับการติดตั้งระบบ GPS

ณ วันที่ 15 พฤศจิกายน 2566

1. จำนวนผู้ให้บริการ GPS ที่เชื่อมต่อข้อมูลกับกรมการขนส่งทางบก 209 ราย
 2. จำนวนผู้ให้บริการ GPS และจำนวนรุ่น GPS ที่ได้รับการรับรองจากกรม

| จำนวนผู้ให้บริการ GPS ที่ได้รับการรับรองจากกรม (ราย) | จำนวนรุ่น GPS ที่ได้รับการรับรองจากกรม (รุ่น) |
|--|---|
| 164 | 610 |

3. จำนวนรถที่เชื่อมต่อข้อมูลกับศูนย์ GPS

| รถโดยสารประจำทาง | รถโดยสารไม่ประจำทาง | รถบรรทุกไม่ประจำทาง | รถบรรทุกส่วนบุคคล | รถอื่นๆ | รวม |
|------------------|---------------------|---------------------|-------------------|---------|---------|
| 25,880 | 45,705 | 151,259 | 250,698 | 56,461 | 530,003 |

4. จำนวนรถที่ต้องติดตั้ง GPS และที่ติดตั้ง GPS แล้ว

| ประเภทรถ | จำนวนรถที่ต้องติดตั้ง GPS (คัน) | จำนวนรถที่ติดตั้ง GPS แล้ว (คัน) | รถที่ติดตั้ง GPS แล้ว (ร้อยละ) | ความเร็วเกิน (คัน) | ร้อยละของรถที่ใช้ความเร็วเกิน | ความเร็วสูงสุด (กม./ชม.) | ความเร็วเกินเฉลี่ย(กม./ชม.) |
|--------------|---------------------------------|----------------------------------|--------------------------------|--------------------|-------------------------------|--------------------------|-----------------------------|
| รถโดยสาร | | | | | | | |
| •ประจำทาง | 15,156 | 15,156 | 100.00 | 30 | 0.20 | 119 | 100.43 |
| - หมวด 1 | 4,152 | 4,152 | 100.00 | | | | |
| - หมวด 2 | 5,418 | 5,418 | 100.00 | | | | |
| - หมวด 3 | 5,586 | 5,586 | 100.00 | | | | |
| •ไม่ประจำทาง | 45,705 | 45,705 | 100.00 | 96 | 0.21 | 129 | 103.13 |
| รวมรถโดยสาร | 60,861 | 60,861 | 100.00 | 126 | 0.21 | | 102.49 |
| รถบรรทุก | | | | | | | |
| •ไม่ประจำทาง | 158,459 | 151,259 | 95.46 | 103 | 0.07 | 121 | 104.76 |
| •ส่วนบุคคล | 250,698 | 250,698 | 100.00 | 60 | 0.02 | 126 | 104.45 |
| รวมรถบรรทุก | 409,157 | 401,957 | 98.24 | 163 | 0.04 | | 104.65 |
| รวมทั้งหมด | 470,018 | 462,818 | 98.47 | 289 | 0.06 | | 103.70 |

5. จำนวนรถตู้โดยสารที่ต้องติดตั้ง GPS และที่ติดตั้ง GPS แล้ว

| ประเภทรถ | จำนวนรถที่ต้องติดตั้ง GPS (คัน) | จำนวนรถที่ติดตั้ง GPS แล้ว (คัน) | รถที่ติดตั้ง GPS แล้ว (ร้อยละ) | ความเร็วเกิน (คัน) | ร้อยละของรถที่ใช้ความเร็วเกิน | ความเร็วสูงสุด (กม./ชม.) | ความเร็วเกินเฉลี่ย(กม./ชม.) |
|--------------|---------------------------------|----------------------------------|--------------------------------|--------------------|-------------------------------|--------------------------|-----------------------------|
| •ประจำทาง | 7,422 | 4,819 | 64.93 | | | | |
| - หมวด 1 | 2,425 | 2,379 | 98.10 | | | | |
| - หมวด 2 | 2,175 | 1,923 | 88.41 | 12 | 0.62 | 119 | 100.83 |
| - หมวด 3 | 2,822 | 517 | 18.32 | | | | |
| •ไม่ประจำทาง | 22,081 | 19,730 | 89.35 | | | | |
| รวมทั้งหมด | 29,503 | 24,549 | 83.21 | | | | |

6. จำนวนรถโดยสาร 2 ชั้น ที่ต้องติดตั้ง GPS และที่ติดตั้ง GPS แล้ว

| ประเภทรถ | จำนวนรถที่ต้องติดตั้ง GPS (คัน) | จำนวนรถที่ติดตั้ง GPS แล้ว (คัน) | รถที่ติดตั้ง GPS แล้ว (ร้อยละ) | ความเร็วเกิน (คัน) | ร้อยละของรถที่ใช้ความเร็วเกิน | ความเร็วสูงสุด (กม./ชม.) | ความเร็วเกินเฉลี่ย(กม./ชม.) |
|--------------|---------------------------------|----------------------------------|--------------------------------|--------------------|-------------------------------|--------------------------|-----------------------------|
| •ประจำทาง | 1,085 | 1,021 | 94.10 | 3 | 0.29 | 105 | 100.67 |
| •ไม่ประจำทาง | 4,638 | 3,908 | 84.26 | 6 | 0.15 | 126 | 107.67 |
| •ส่วนบุคคล | 31 | 12 | 38.71 | 0 | 0.00 | 0 | 0.00 |
| รวมทั้งหมด | 5,754 | 4,941 | 85.87 | 9 | 0.18 | | 105.34 |

7. จำนวนรถพยาบาลที่เชื่อมต่อข้อมูลกับศูนย์ GPS

หน่วย : คัน

| รย.1 | รย.2 | รย.3 | รวม |
|------|------|------|-------|
| 951 | 182 | 15 | 1,148 |

รายงานสถิติการกระทำความผิดจากระบบ GPS รถทุกประเภท ทั่วประเทศ

เดือน พฤศจิกายน 2566

หน่วย : คัน

| วันที่ | | 1 พ.ย. | 2 พ.ย. | 3 พ.ย. | 4 พ.ย. | 5 พ.ย. | 6 พ.ย. | 7 พ.ย. | 8 พ.ย. | 9 พ.ย. | 10 พ.ย. | 11 พ.ย. | 12 พ.ย. | 13 พ.ย. | 14 พ.ย. | 15 พ.ย. | ค่าเฉลี่ยจำนวนรถ ที่กระทำความผิด | |
|----------|-------------|---------------------|--------|--------|--------|--------|--------|--------|--------|--------|---------|---------|---------|---------|---------|---------|-------------------------------------|--------|
| รถโดยสาร | ประจำทาง | ความเร็วเกิน | 46 | 48 | 47 | 42 | 47 | 56 | 47 | 52 | 51 | 51 | 42 | 48 | 49 | 43 | 30 | 47 |
| | | ไม่แสดงตน | 1,926 | 1,934 | 1,935 | 1,922 | 1,940 | 1,945 | 1,956 | 1,899 | 1,813 | 1,942 | 1,849 | 1,855 | 1,924 | 1,849 | 1,816 | 1,900 |
| | | ชั่วโมงการทำงานเกิน | 3,172 | 3,191 | 3,528 | 2,399 | 3,411 | 3,481 | 3,297 | 3,109 | 2,806 | 3,457 | 2,795 | 2,872 | 3,061 | 2,809 | 2,948 | 3,089 |
| | ไม่ประจำทาง | ความเร็วเกิน | 92 | 105 | 91 | 129 | 130 | 94 | 97 | 112 | 107 | 120 | 122 | 113 | 90 | 101 | 96 | 107 |
| | | ไม่แสดงตน | 3,094 | 3,102 | 3,527 | 2,994 | 2,293 | 3,129 | 3,067 | 3,187 | 3,226 | 3,640 | 3,142 | 2,321 | 3,160 | 3,164 | 3,225 | 3,085 |
| | | ชั่วโมงการทำงานเกิน | 1,075 | 1,012 | 1,296 | 1,297 | 1,981 | 1,261 | 1,044 | 969 | 1,092 | 1,404 | 1,567 | 1,751 | 1,314 | 933 | 1,019 | 1,268 |
| | ส่วนบุคคล | ความเร็วเกิน | 2 | 5 | 2 | 3 | 2 | 2 | 3 | 3 | 2 | 2 | 4 | 5 | 1 | 2 | 2 | 3 |
| | | ไม่แสดงตน | 11 | 11 | 12 | 16 | 7 | 10 | 17 | 9 | 14 | 13 | 9 | 7 | 11 | 10 | 10 | 11 |
| | | ชั่วโมงการทำงานเกิน | 2 | 1 | 1 | 0 | 2 | 1 | 2 | 1 | 1 | 1 | 0 | 1 | 0 | 1 | 0 | 1 |
| รถบรรทุก | ประจำทาง | ความเร็วเกิน | 85 | 91 | 68 | 74 | 50 | 65 | 93 | 91 | 90 | 82 | 87 | 64 | 81 | 96 | 103 | 81 |
| | | ไม่แสดงตน | 38,874 | 39,069 | 39,082 | 34,351 | 22,277 | 35,034 | 39,316 | 40,082 | 40,241 | 40,146 | 34,790 | 22,910 | 36,030 | 39,673 | 40,660 | 36,169 |
| | | ชั่วโมงการทำงานเกิน | 30,119 | 30,197 | 29,811 | 23,135 | 23,706 | 25,444 | 30,770 | 30,654 | 31,025 | 31,290 | 27,541 | 22,523 | 25,148 | 29,156 | 31,510 | 28,135 |
| | ส่วนบุคคล | ความเร็วเกิน | 41 | 48 | 69 | 58 | 48 | 59 | 56 | 51 | 47 | 57 | 56 | 27 | 45 | 37 | 60 | 51 |
| | | ไม่แสดงตน | 18,997 | 19,623 | 19,557 | 18,772 | 13,205 | 18,479 | 19,102 | 19,344 | 19,381 | 19,220 | 17,686 | 12,580 | 18,220 | 19,377 | 19,832 | 18,225 |
| | | ชั่วโมงการทำงานเกิน | 11,110 | 11,636 | 11,810 | 8,488 | 11,374 | 11,424 | 11,257 | 10,911 | 11,215 | 11,224 | 10,471 | 9,366 | 10,491 | 10,917 | 11,512 | 10,880 |

รายงานสถิติการกระทำความผิดจากระบบ GPS รถทุกประเภท ทั่วประเทศ

เดือน พฤศจิกายน 2566

หน่วย : ร้อยละ

| วันที่ | | 1 พ.ย. | 2 พ.ย. | 3 พ.ย. | 4 พ.ย. | 5 พ.ย. | 6 พ.ย. | 7 พ.ย. | 8 พ.ย. | 9 พ.ย. | 10 พ.ย. | 11 พ.ย. | 12 พ.ย. | 13 พ.ย. | 14 พ.ย. | 15 พ.ย. | ค่าเฉลี่ยร้อยละรถ ที่กระทำความผิด | |
|-----------------------------|---------------------|---------------------|--------|--------|--------|--------|--------|--------|--------|--------|---------|---------|---------|---------|---------|---------|--------------------------------------|-------|
| รถโดยสาร | ประจำทาง | ความเร็วเกิน | 0.30 | 0.32 | 0.31 | 0.28 | 0.31 | 0.37 | 0.31 | 0.34 | 0.34 | 0.34 | 0.28 | 0.32 | 0.32 | 0.28 | 0.20 | 0.31 |
| | | ไม่แสดงตน | 12.71 | 12.76 | 12.77 | 12.68 | 12.80 | 12.83 | 12.91 | 12.53 | 11.96 | 12.81 | 12.20 | 12.24 | 12.69 | 12.20 | 11.98 | 12.54 |
| | | ชั่วโมงการทำงานเกิน | 20.93 | 21.05 | 23.28 | 15.83 | 22.51 | 22.97 | 21.75 | 20.51 | 18.51 | 22.81 | 18.44 | 18.95 | 20.20 | 18.53 | 19.45 | 20.38 |
| | ไม่ประจำทาง | ความเร็วเกิน | 0.20 | 0.23 | 0.20 | 0.28 | 0.28 | 0.21 | 0.21 | 0.25 | 0.23 | 0.26 | 0.27 | 0.25 | 0.20 | 0.22 | 0.21 | 0.23 |
| | | ไม่แสดงตน | 6.77 | 6.79 | 7.72 | 6.55 | 5.02 | 6.85 | 6.71 | 6.97 | 7.06 | 7.96 | 6.87 | 5.08 | 6.91 | 6.92 | 7.06 | 6.75 |
| | | ชั่วโมงการทำงานเกิน | 2.35 | 2.21 | 2.84 | 2.84 | 4.33 | 2.76 | 2.28 | 2.12 | 2.39 | 3.07 | 3.43 | 3.83 | 2.87 | 2.04 | 2.23 | 2.77 |
| รถบรรทุก | ไม่ประจำทาง | ความเร็วเกิน | 0.06 | 0.06 | 0.04 | 0.05 | 0.03 | 0.04 | 0.06 | 0.06 | 0.06 | 0.05 | 0.06 | 0.04 | 0.05 | 0.06 | 0.07 | 0.05 |
| | | ไม่แสดงตน | 25.70 | 25.83 | 25.84 | 22.71 | 14.73 | 23.16 | 25.99 | 26.50 | 26.60 | 26.54 | 23.00 | 15.15 | 23.82 | 26.23 | 26.88 | 23.91 |
| | | ชั่วโมงการทำงานเกิน | 19.91 | 19.96 | 19.71 | 15.29 | 15.67 | 16.82 | 20.34 | 20.27 | 20.51 | 20.69 | 18.21 | 14.89 | 16.63 | 19.28 | 20.83 | 18.60 |
| | ส่วนบุคคล | ความเร็วเกิน | 0.02 | 0.02 | 0.03 | 0.02 | 0.02 | 0.02 | 0.02 | 0.02 | 0.02 | 0.02 | 0.02 | 0.01 | 0.02 | 0.01 | 0.02 | 0.02 |
| | | ไม่แสดงตน | 7.58 | 7.83 | 7.80 | 7.49 | 5.27 | 7.37 | 7.62 | 7.72 | 7.73 | 7.67 | 7.05 | 5.02 | 7.27 | 7.73 | 7.91 | 7.27 |
| | | ชั่วโมงการทำงานเกิน | 4.43 | 4.64 | 4.71 | 3.39 | 4.54 | 4.56 | 4.49 | 4.35 | 4.47 | 4.48 | 4.18 | 3.74 | 4.18 | 4.35 | 4.59 | 4.34 |
| ค่าเฉลี่ยรวม รถทุกประเภท | ความเร็วเกิน | 0.06 | 0.06 | 0.06 | 0.07 | 0.06 | 0.06 | 0.06 | 0.07 | 0.06 | 0.07 | 0.07 | 0.05 | 0.06 | 0.06 | 0.06 | 0.06 | |
| | ไม่แสดงตน | 13.59 | 13.77 | 13.85 | 12.54 | 8.58 | 12.66 | 13.71 | 13.94 | 13.97 | 14.03 | 12.42 | 8.57 | 12.82 | 13.84 | 14.16 | 12.83 | |
| | ชั่วโมงการทำงานเกิน | 9.83 | 9.95 | 10.04 | 7.63 | 8.74 | 8.99 | 10.02 | 9.86 | 9.97 | 10.24 | 9.16 | 7.89 | 8.65 | 9.47 | 10.15 | 9.37 | |

รายงานสถิติการกระทำความผิดจากระบบ GPS รถทุกประเภท กรุงเทพมหานคร

เดือน พฤศจิกายน 2566

หน่วย : คัน

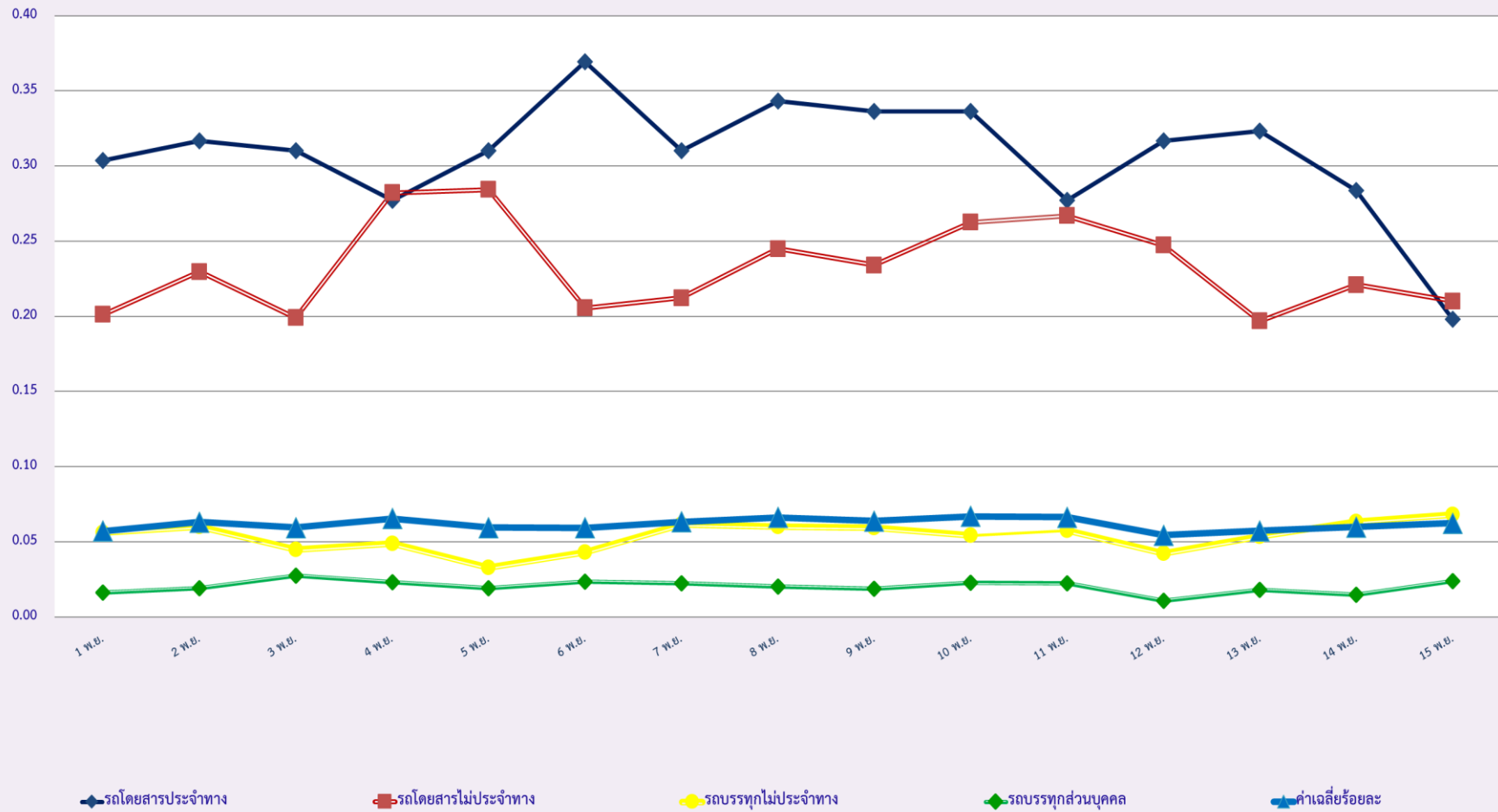
| วันที่ | | 1 พ.ย. | 2 พ.ย. | 3 พ.ย. | 4 พ.ย. | 5 พ.ย. | 6 พ.ย. | 7 พ.ย. | 8 พ.ย. | 9 พ.ย. | 10 พ.ย. | 11 พ.ย. | 12 พ.ย. | 13 พ.ย. | 14 พ.ย. | 15 พ.ย. | ค่าเฉลี่ยจำนวนรถ ที่กระทำผิด | | |
|----------|-------------|---------------------|--------|--------|--------|--------|--------|--------|--------|--------|---------|---------|---------|---------|---------|---------|---------------------------------|--------|---|
| รถโดยสาร | ประจำทาง | ความเร็วเกิน | 5 | 5 | 3 | 3 | 2 | 6 | 5 | 3 | 1 | 4 | 2 | 1 | 2 | 3 | 1 | 3 | |
| | | ไม่แสดงตน | 999 | 984 | 991 | 991 | 962 | 1,018 | 1,068 | 974 | 934 | 1,037 | 965 | 974 | 1,042 | 974 | 929 | 989 | |
| | | ชั่วโมงการทำงานเกิน | 1,499 | 1,551 | 1,784 | 868 | 1,470 | 1,736 | 1,722 | 1,607 | 1,318 | 1,811 | 1,184 | 1,103 | 1,480 | 1,351 | 1,495 | 1,465 | |
| | ไม่ประจำทาง | ความเร็วเกิน | 7 | 8 | 6 | 5 | 7 | 6 | 7 | 8 | 6 | 6 | 1 | 9 | 5 | 7 | 9 | 6 | |
| | | ไม่แสดงตน | 781 | 816 | 991 | 755 | 590 | 851 | 806 | 872 | 857 | 1,004 | 825 | 624 | 839 | 824 | 856 | 819 | |
| | | ชั่วโมงการทำงานเกิน | 188 | 216 | 291 | 234 | 534 | 298 | 233 | 230 | 187 | 304 | 271 | 421 | 243 | 176 | 181 | 267 | |
| | ส่วนบุคคล | ความเร็วเกิน | 0 | 2 | 0 | 1 | 0 | 0 | 1 | 0 | 0 | 0 | 0 | 0 | 0 | 0 | 0 | 0 | 0 |
| | | ไม่แสดงตน | 2 | 4 | 4 | 3 | 2 | 2 | 6 | 5 | 4 | 4 | 3 | 2 | 5 | 4 | 4 | 4 | |
| | | ชั่วโมงการทำงานเกิน | 0 | 0 | 0 | 0 | 0 | 0 | 0 | 0 | 1 | 0 | 0 | 0 | 0 | 0 | 0 | 0 | |
| รถบรรทุก | ไม่ประจำทาง | ความเร็วเกิน | 2 | 2 | 0 | 3 | 0 | 1 | 0 | 1 | 1 | 0 | 1 | 0 | 2 | 1 | 1 | 1 | |
| | | ไม่แสดงตน | 13,806 | 13,761 | 14,022 | 11,581 | 5,731 | 12,164 | 13,731 | 14,020 | 14,254 | 14,022 | 11,869 | 5,942 | 12,358 | 13,866 | 14,331 | 12,364 | |
| | | ชั่วโมงการทำงานเกิน | 4,541 | 4,430 | 4,611 | 3,020 | 3,110 | 3,618 | 4,413 | 4,608 | 4,513 | 5,045 | 4,038 | 2,972 | 3,457 | 3,965 | 4,532 | 4,058 | |
| | ส่วนบุคคล | ความเร็วเกิน | 0 | 0 | 0 | 1 | 0 | 0 | 1 | 0 | 0 | 0 | 0 | 0 | 0 | 1 | 1 | 0 | |
| | | ไม่แสดงตน | 4,247 | 4,262 | 4,265 | 4,068 | 2,244 | 3,665 | 3,787 | 3,896 | 3,965 | 3,998 | 3,677 | 2,174 | 3,705 | 4,018 | 4,278 | 3,750 | |
| | | ชั่วโมงการทำงานเกิน | 1,310 | 1,384 | 1,443 | 1,016 | 1,209 | 1,157 | 1,180 | 1,160 | 1,116 | 1,317 | 1,156 | 1,011 | 1,051 | 1,102 | 1,252 | 1,191 | |

รายงานสถิติความเร็วเกินของรถตู้โดยสารประจำทาง หมวด 2 (บขส.)

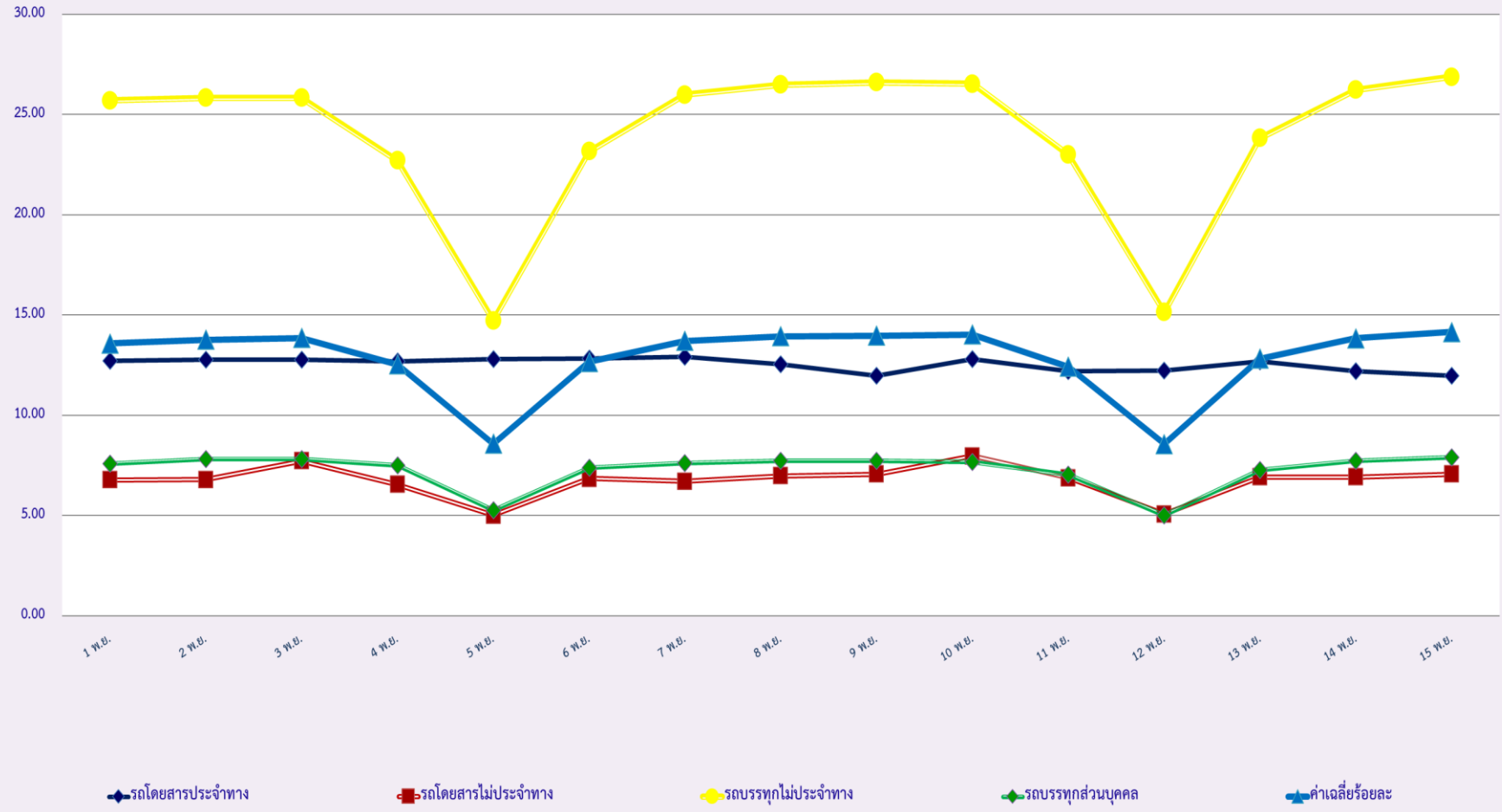
เดือน พฤศจิกายน 2566

| พื้นที่ | | วันที่ | | | | | | | | | | | | | | |
|---------------|------------|--------|--------|--------|--------|--------|--------|--------|--------|--------|---------|---------|---------|---------|---------|---------|
| | | 1 พ.ย. | 2 พ.ย. | 3 พ.ย. | 4 พ.ย. | 5 พ.ย. | 6 พ.ย. | 7 พ.ย. | 8 พ.ย. | 9 พ.ย. | 10 พ.ย. | 11 พ.ย. | 12 พ.ย. | 13 พ.ย. | 14 พ.ย. | 15 พ.ย. |
| กรุงเทพมหานคร | จำนวน(คัน) | 2 | 1 | 0 | 1 | 0 | 0 | 0 | 1 | 0 | 2 | 1 | 1 | 1 | 0 | 0 |
| | ร้อยละ | 0.10 | 0.05 | 0.00 | 0.05 | 0.00 | 0.00 | 0.00 | 0.05 | 0.00 | 0.10 | 0.05 | 0.05 | 0.05 | 0.00 | 0.00 |
| ทั่วประเทศ | จำนวน(คัน) | 19 | 28 | 14 | 11 | 15 | 14 | 14 | 21 | 18 | 20 | 19 | 33 | 17 | 12 | 12 |
| | ร้อยละ | 0.99 | 1.45 | 0.73 | 0.57 | 0.78 | 0.73 | 0.73 | 1.09 | 0.94 | 1.04 | 0.99 | 1.72 | 0.88 | 0.62 | 0.62 |

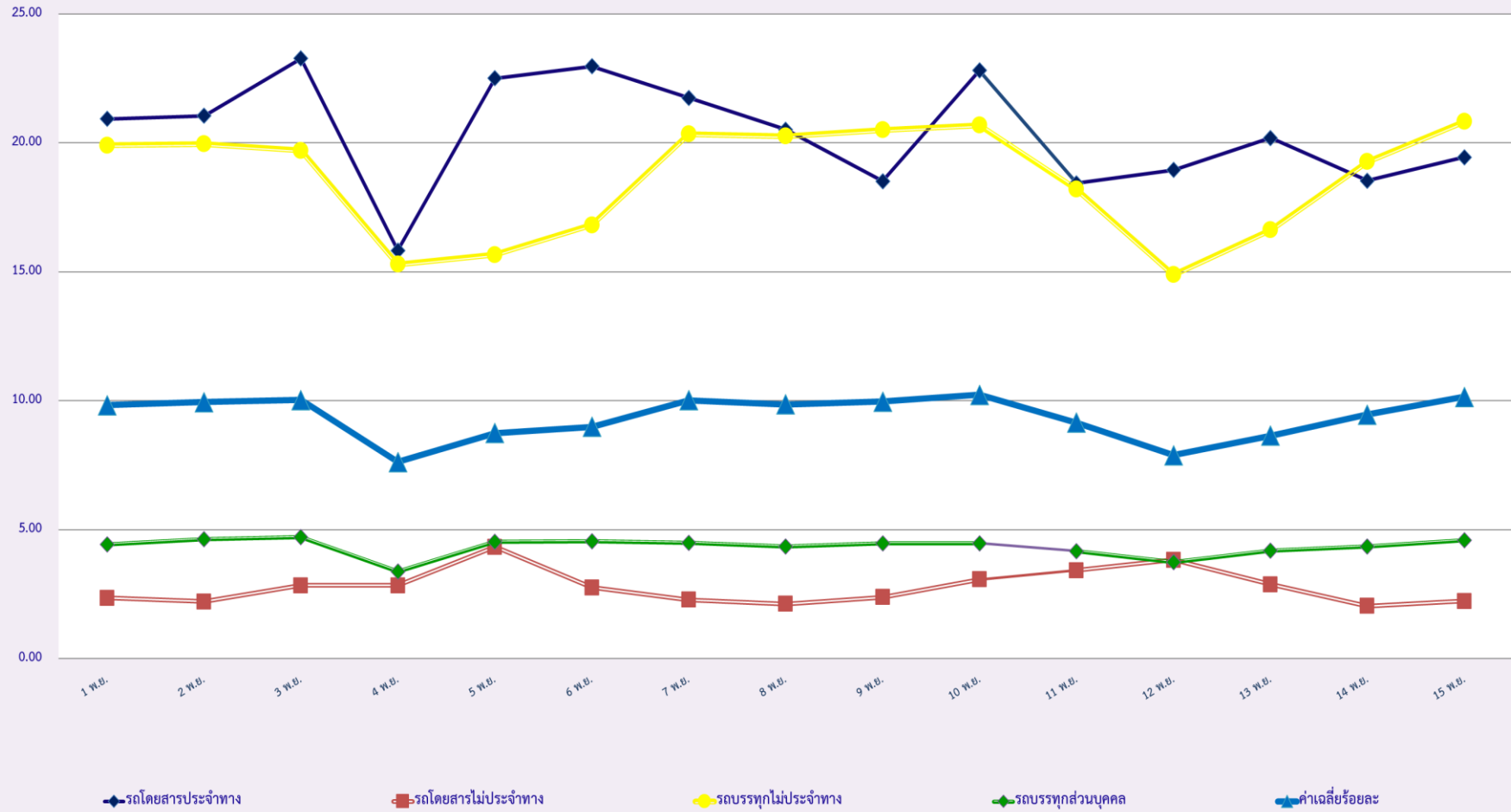
สถิติรถที่มีความเร็วเกินในรถแต่ละประเภท (ร้อยละ)



สถิติการไม่แสดงตนของพนักงานขับรถในรถแต่ละประเภท (ร้อยละ)



สถิติระยะเวลาการทำงานเกินของพนักงานขับรถในรถแต่ละประเภท (ร้อยละ)



สถิติรถตู้โดยสารประจำทาง หมวด 2(บขส.)ที่มีความเร็วเกิน (ร้อยละ) .

